



Dossier  
**Wohnung 07**

Wohnhaus Gass  
Andelsbuch

**\_07**

## Wohnhaus Gass, Andelsbuch

Das Wohnhaus Gass in Andelsbuch kommt mitten auf der Andelsbuch Ebene, sonnig, ruhig, eben und zentrumsnah zu liegen.

Die ausgezeichnete Lage mitten in der Wiese öffnet sich unverstellt nach Süden, Westen und Norden.

Heimische Handwerker erstellen ein gediegenes, fein in Schindeln gekleidetes Wohnhaus in Mischbauweise. Ein Haus das atmen kann.

Schöne, klare Grundrisse öffnen sich großzügig mit abschattbaren Schöpfen zur Sonnenseite.

Erdwärme heizt über einen Wärmetauscher in Kombination mit einer Fotovoltaikanlage ökologisch, nachhaltig und unabhängig von fossilen Energieträgern mit niedrigen Betriebskosten die Wohnungen.

Auf den Kiesschichten der Andelsbucher Ebene ist eine sichere Gründung ohne Pilotierung gewährleistet und alle Niederschläge können gut versickern.

Eine anspruchsvolle Architektur spricht eine menschliche und differenzierte Sprache in Form und Funktion.

Neun helle Wohnungen in verschiedenen Größen ermöglichen ein lebendiges und durchmishtes Wohnen.

Eine Tiefgarage gibt den Autos diskret Platz.

Gärten und Spielplätze umspielen das Haus.

Planung und Bauherrenschaft in einem sorgen für einfache und direkte Wege.

Schönes Wohnen wünscht Euch,  
Klaus Metzler

**Exposé**

**Wohnhaus Gass  
Andelsbuch**

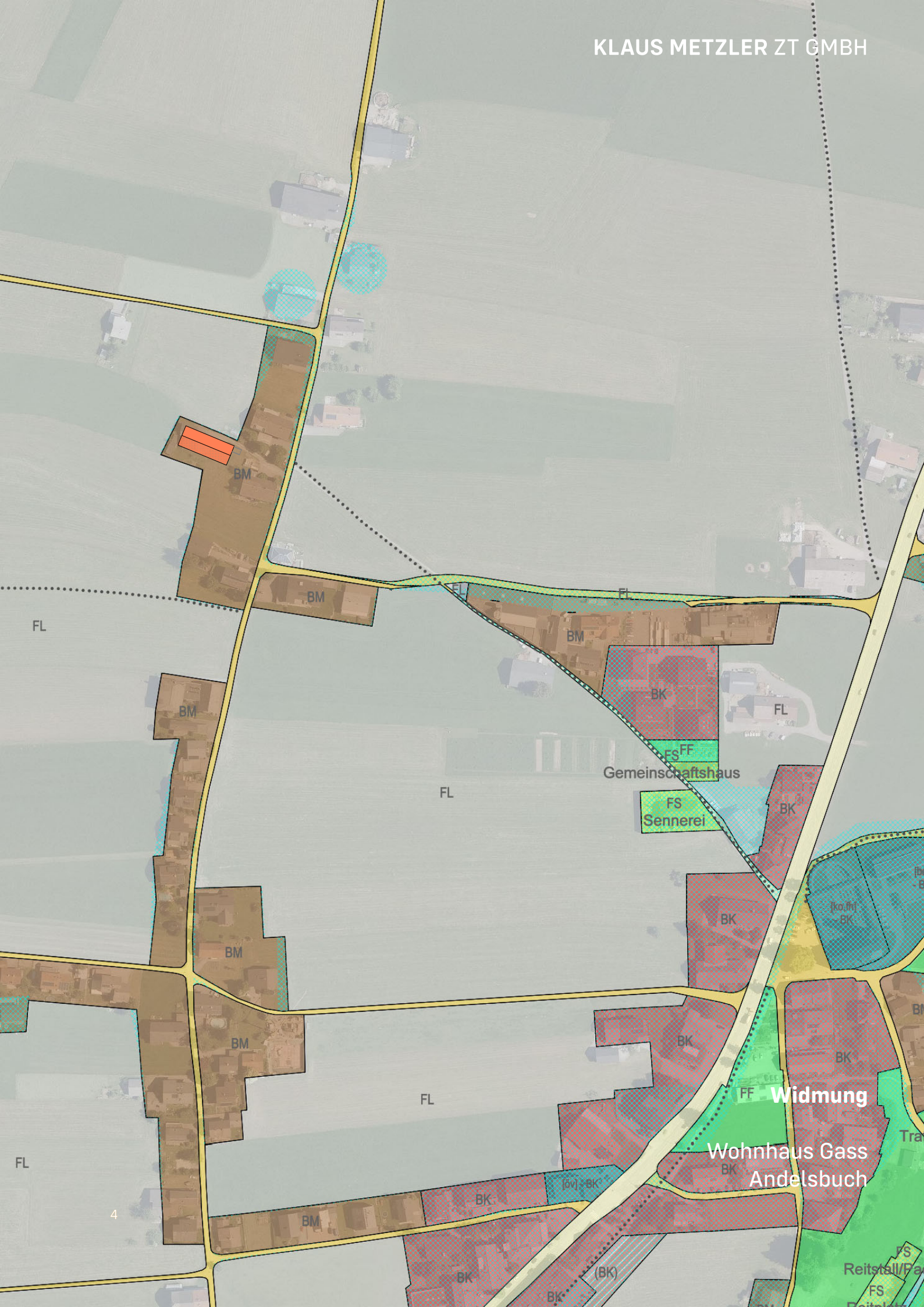




Orthofoto

Wohnhaus Gass  
Andelsbuch





Gemeinschaftshaus

FS  
Sennerei

Widmung  
Wohnhaus Gass  
Andelsbuch





**Umfeld: Osten und Süden**

Wohnhaus Gass  
Andelsbuch





**Umfeld: Westen und Norden**

Wohnhaus Gass  
Andelsbuch





**Perspektive Südwest**

Wohnhaus Gass  
Andelsbuch



**Perspektive Nordost**

Wohnhaus Gass  
Andelsbuch





**Wohnraum**

Wohnhaus Gass  
Andelsbuch

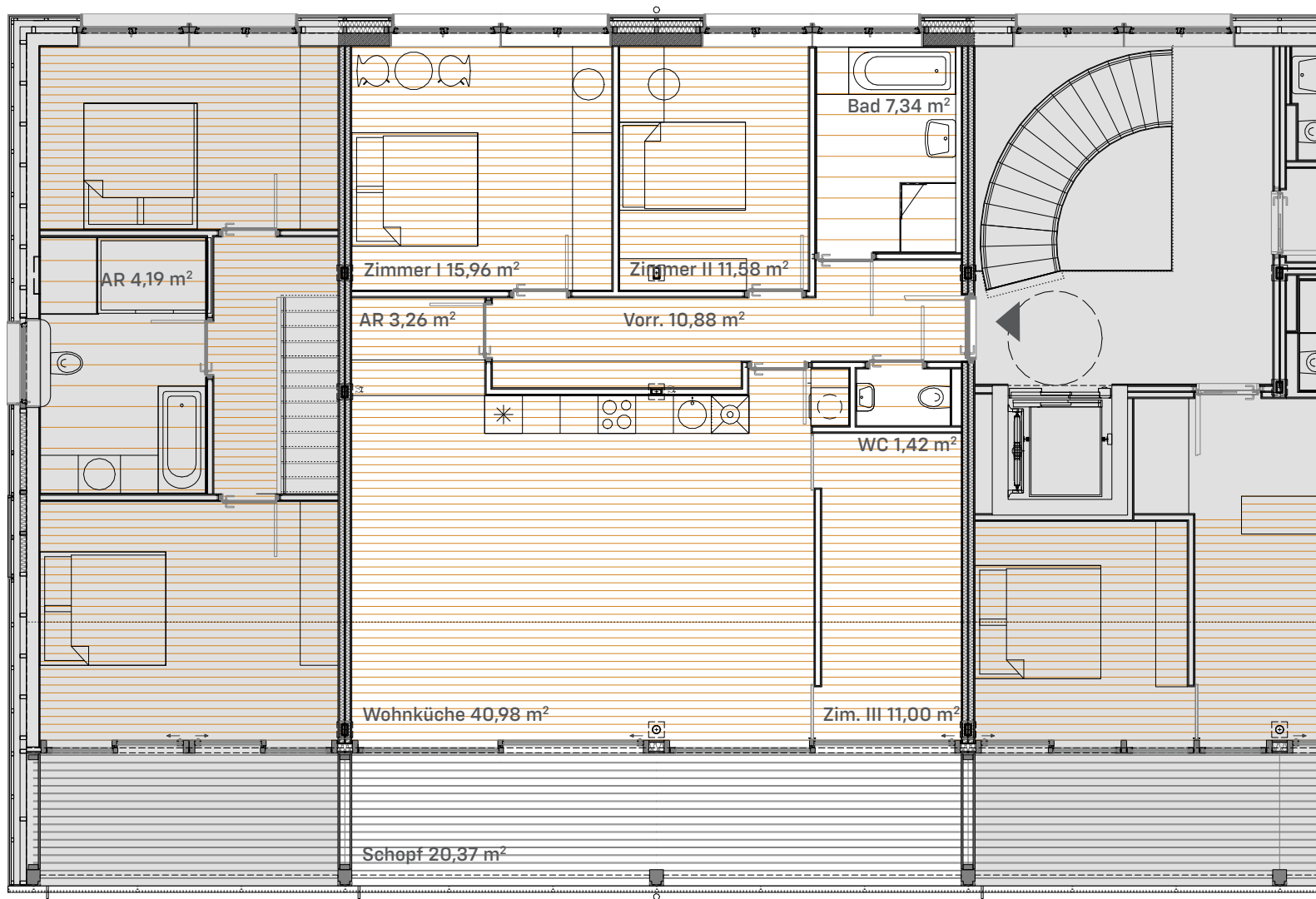


### Wohnhaus Gass, Andelsbuch / Wohnung 07

4-Zimmerwohnung im OG / Wohnfläche: 102,42 m<sup>2</sup>

Schopf 20,37 m<sup>2</sup> / Abstellraum im Keller: 5,46 m<sup>2</sup>

1 TG-Stellplatz

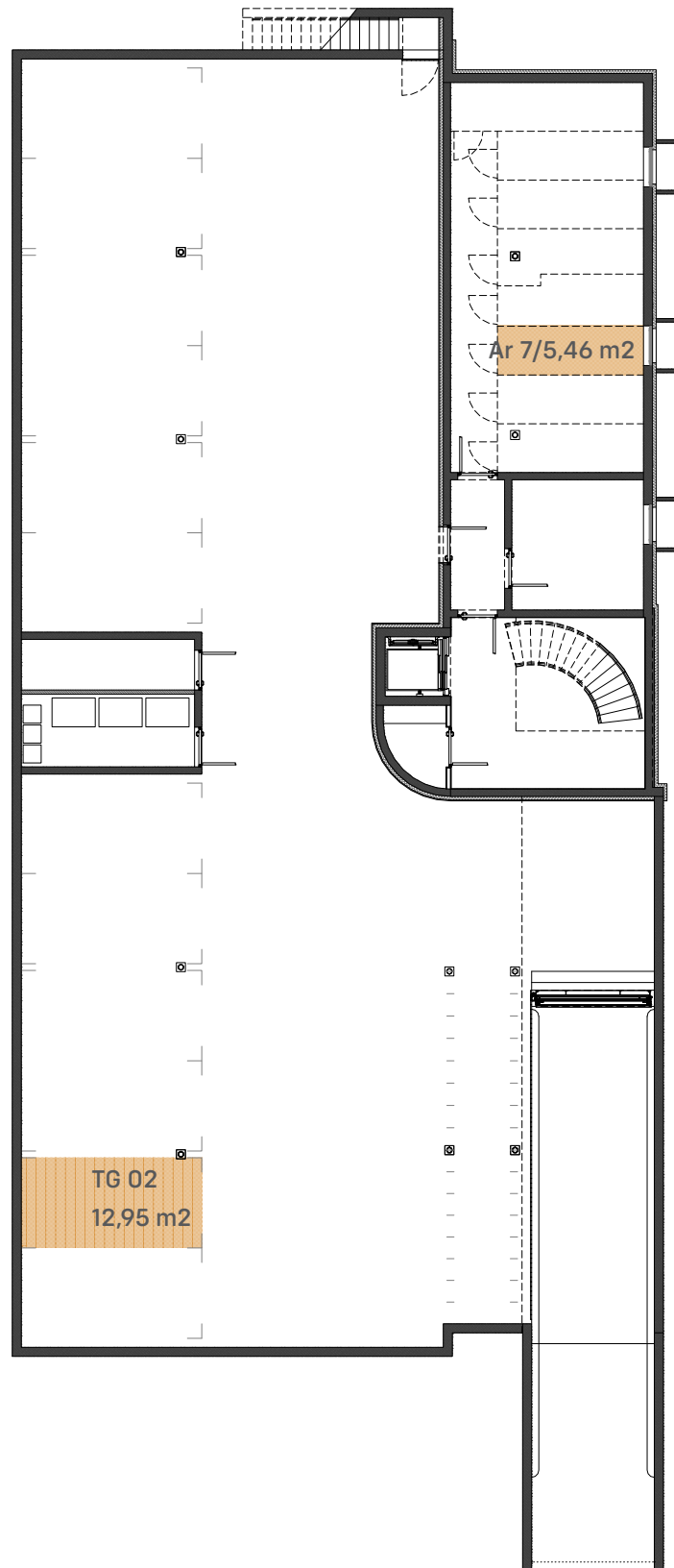




### Wohnhaus Gass, Andelsbuch / Tiefgarage

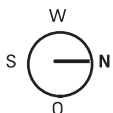
12 Autounterstellplätze

16 Fahrradunterstellplätze





Wohnhaus Gass, Andelsbuch / Lage



12

LN

LN

LN

745/1

752

745/2

744/1

745/4

745/3

744/2

3772/5

.94

07